



Les équipes ER3i étudient, fabriquent, installent, mettent en service et assurent la maintenance d'équipements électriques, mécaniques, d'automatisme pour l'Énergie et l'Environnement. Créée en 1991, Er3i a rapidement développé un savoir faire particulier dans les énergies renouvelables et particulièrement dans le domaine hydroélectrique.

Hydroélectrique
Rivières et voies navigables
Eolien
Industrie de l'eau (eau potable et usées)
Autres industries

...



GERARD PERRIER INDUSTRIE

ER3i est une société associée au Groupe Gérard Perrier Industrie, spécialisé dans des domaines d'expertise dédiés aux secteurs de l'industrie depuis 1967.

Génie électrique
Électronique
Automatisme
Instrumentation
Informatique industrielle
Prestations Multi métiers

1 650 personnes
réparties sur
8 filiales
en Europe



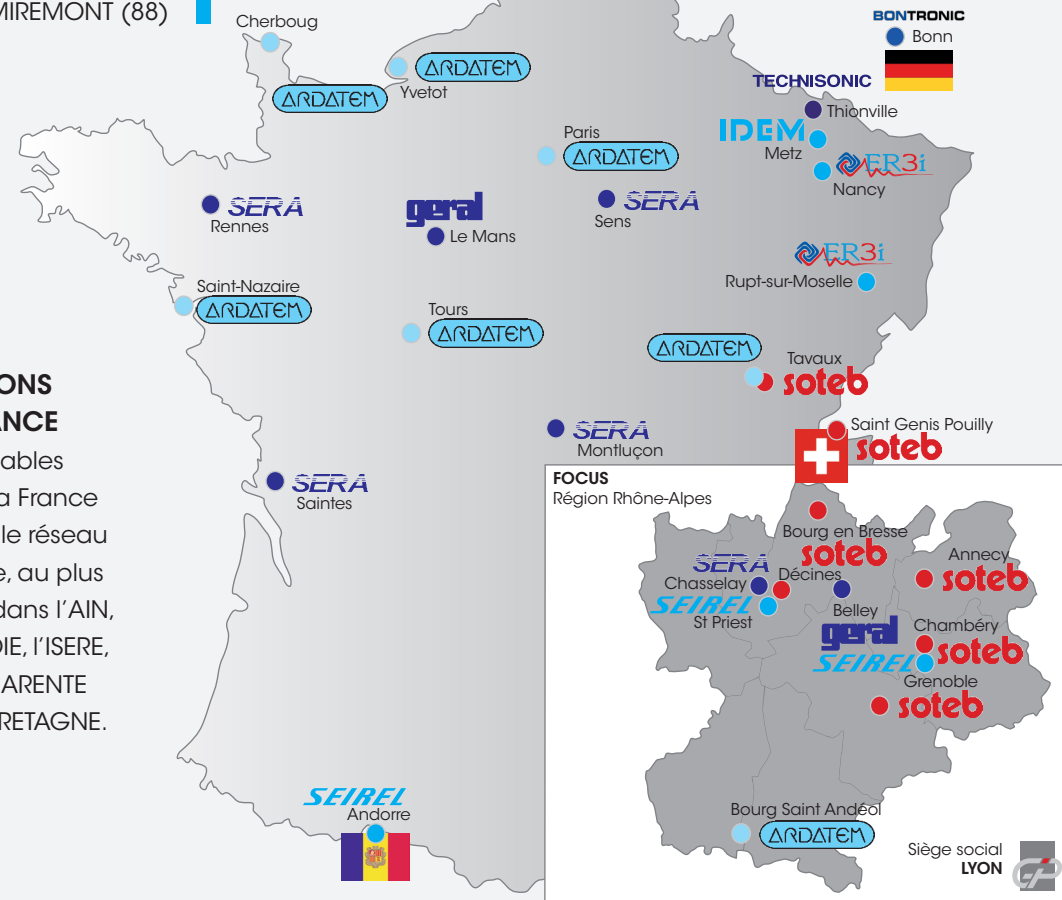
Au cœur de la LORRAINE

Er3i est implanté à NANCY (54) mais aussi dans les VOSGES à proximité de REMIREMONT (88)



DES INTERVENTIONS PARTOUT EN FRANCE

Nous sommes capables d'intervenir sur toute la France en nous appuyant sur le réseau Gérard Perrier Industrie, au plus proche de nos clients dans l'AIN, le JURA, la HAUTE SAVOIE, l'ISERE, Les PYRENEES, Les CHARENTE MARITIME, l'ALLIER, la BRETAGNE.



Siège social - 1 bis rue de l'Ormain 54520 LAXOU France - Tél. +33 (0)3 83 97 02 82

Service Mécanique - 5 allée des Fauvettes - Le Champ Cabas - 88360 Rupt-sur-Moselle France - Tél. + 33 (0)3 29 62 37 14

www.er3i.fr

ARDATEM - BONTRONIC - ER3i - GERAL - IDEM - SEIREL - SERA - SOTEB - TECHNISONIC

GERARD PERRIER INDUSTRIE

Au service des filières de l'énergie, de l'environnement et de l'hydroélectrique

Gestion de projet - Conception - Fabrication - Installation - Maintenance



Service communication - Gérard Perrier Industrie - 2018



Génie électrique
Génie mécanique
Automatisme
Informatique

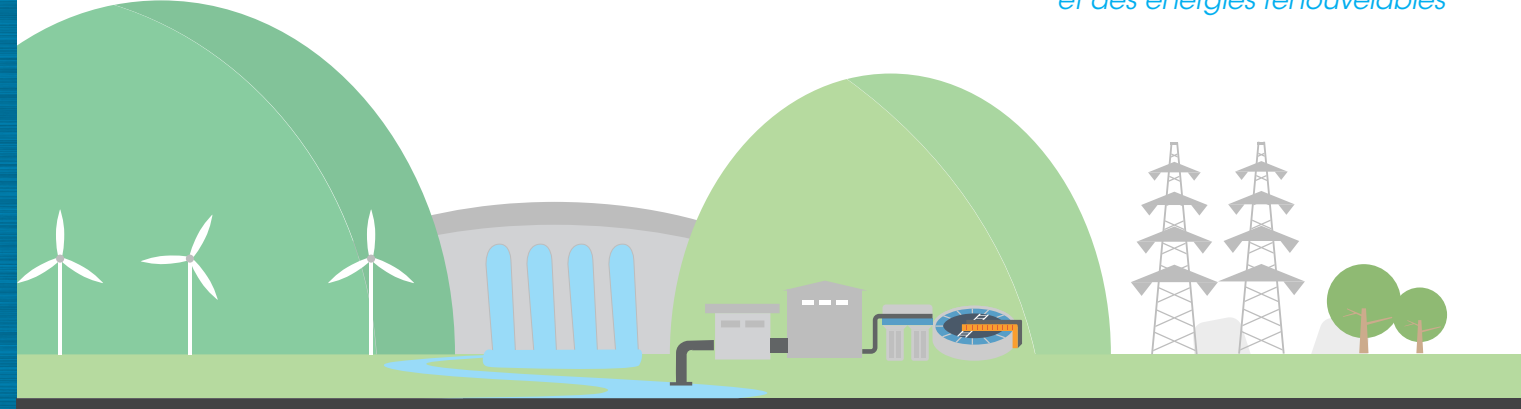


GERARD PERRIER INDUSTRIE



GERARD PERRIER INDUSTRIE

Installation Rénovation



Génie électrique Automatisme Mécanique

au service de la filière hydroélectrique
et des énergies renouvelables

Les équipes ER3i vous accompagnent tout au long de la vie de vos projets.

DISTRIBUTION



Basse tension



Haute tension
HTA/HTB

PROCESS



Automatisme



Instrumentation



Mécanique



Informatique
industrielle

INFRASTRUCTURES



Réseaux
informatiques



Gestion
des énergies

SÉCURITÉ



Contrôle
d'accès



Cyber
Sécurité



Détection incendie

en partenariat avec les sociétés
du Groupe GPI



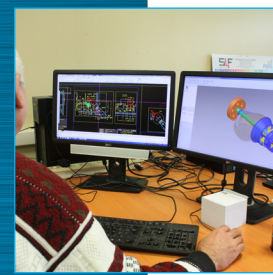
NOS PRODUITS hydroélectriques



- > Turbine Kaplan
- > Vis d'archimède
- > Vantellerie
- > Grille et dégrilleur
- > Armoire automatisme
- > Armoire d'excitation
- > Logiciel de conduite ExH
- > Électronique de puissance

Ingénierie

Des propositions techniques, des choix d'architecture et de composants adaptés à chaque site et en fonction des besoins spécifiques de chaque client, mais aussi de notre retour d'expérience.



Conception

Conception, co-conception, évolution de produits, redesign to cost, gestion des obsolescences.



Fabrication

Fabrication dans nos ateliers, d'armoires électriques de puissance basse et haute tension, de centrales oléo-hydrauliques, de turbines kaplan, de vannes et de dégrilleurs.



Installation

Mise en place de nos équipements dans des environnements exigeants et parfois exigus. En appliquant des règles de sécurité Industrielles et le respect des contraintes environnementales.

Rénovation

Réparation de pièces, reconstruction partielle ou totale, montage et assemblage sur site de turbines Kaplan, Francis, Pelton, vis d'archimède et de dégrilleurs.



Maintenance

Maintenance préventive, analyse des fonctionnements et rendement, thermographie, analyse vibratoire, maintenance corrective.



Conseil

Expertise et conseil.